



REGIONE EMILIA-ROMAGNA
PROVINCIA DI FERRARA
COMUNI DI VOGHIERA E FERRARA



PROGETTO

PER LA REALIZZAZIONE E L'ESERCIZIO DI UN CAMPO AGRIVOLTAICO
AVANZATO E DELLE OPERE ED INFRASTRUTTURE ACCESSORIE DESTINATO ALLA
PRODUZIONE DI ENERGIA ELETTRICA DA FONTE SOLARE FOTOVOLTAICA,
INTEGRATO CON ATTIVITA' AGROPASTORALI

POTENZA DI PICCO (DC): 63.4844MWp
POTENZA NOMINALE : 63.4844MW
POTENZA DI IMMISSIONE ALLA RTN (AC): 61.7008MW
SISTEMA DI ACCUMULO: 30.7300MW



Proponente: SOLAR ENERGY TRENTADUE S.R.L. Via S.ALTMANN, 9 - Bolzano CAP 39100			CODICE PROGETTO: IT.HERO.VOGH_SE32
CODICE	N° REL	OGGETTO	REV. GENERALE
PA	11	Tracciato connessione dal campo agrivoltaico avanzato alla Centrale di Terna Focomorto	02

SCALA: 1:15000				
Rev.	Data	Codice	Nome File	Stato
02	aprile 2025	PA	PA_Tav.11_Tracciato connessione dal campo agrivoltaico avanzato alla Centrale di Terna Focomorto_Rev.02	1^Integrazione

GRUPPO DI LAVORO	
PROGETTAZIONE GENERALE ED AMBIENTALE STUDIO ARCH. CLAUDIO CONSOLINI - RESPONSABILE DEL PROGETTO: ARCH. CLAUDIO CONSOLINI - COLLABORAZIONE AL PROGETTO: ARCH. FRANCESCA CONSOLINI ARCH. ADRIANA PALATINI ARCH. VIOLA MURER GEOM. ANDREA ROMAGNOLI GEOM. SUSANNA ZANETTI SIG.RA ELENA CAPPELLI TEL. 051/52.11.22 - arch.claudioconsolini@gmail.com	PROGETTAZIONE IMPIANTISTICA STUDIO CHIORLIN - RESPONSABILE DEL PROGETTO ING. ALESSANDRO CHIORLIN

LEGENDA

- Perimetro area di intervento
- Punto di connessione TERNA
- Nuova SSE
- Confini Comunali

PERCORSO DI CONNESSIONE:
CARATTERISTICHE DEGLI INTERVENTI PREVISTI

Percorso da realizzare con:

- - Scavo a sezione obbligata 60-80 x 100-120 cm
- o o Sistema TOC

Percorso in affiancamento:

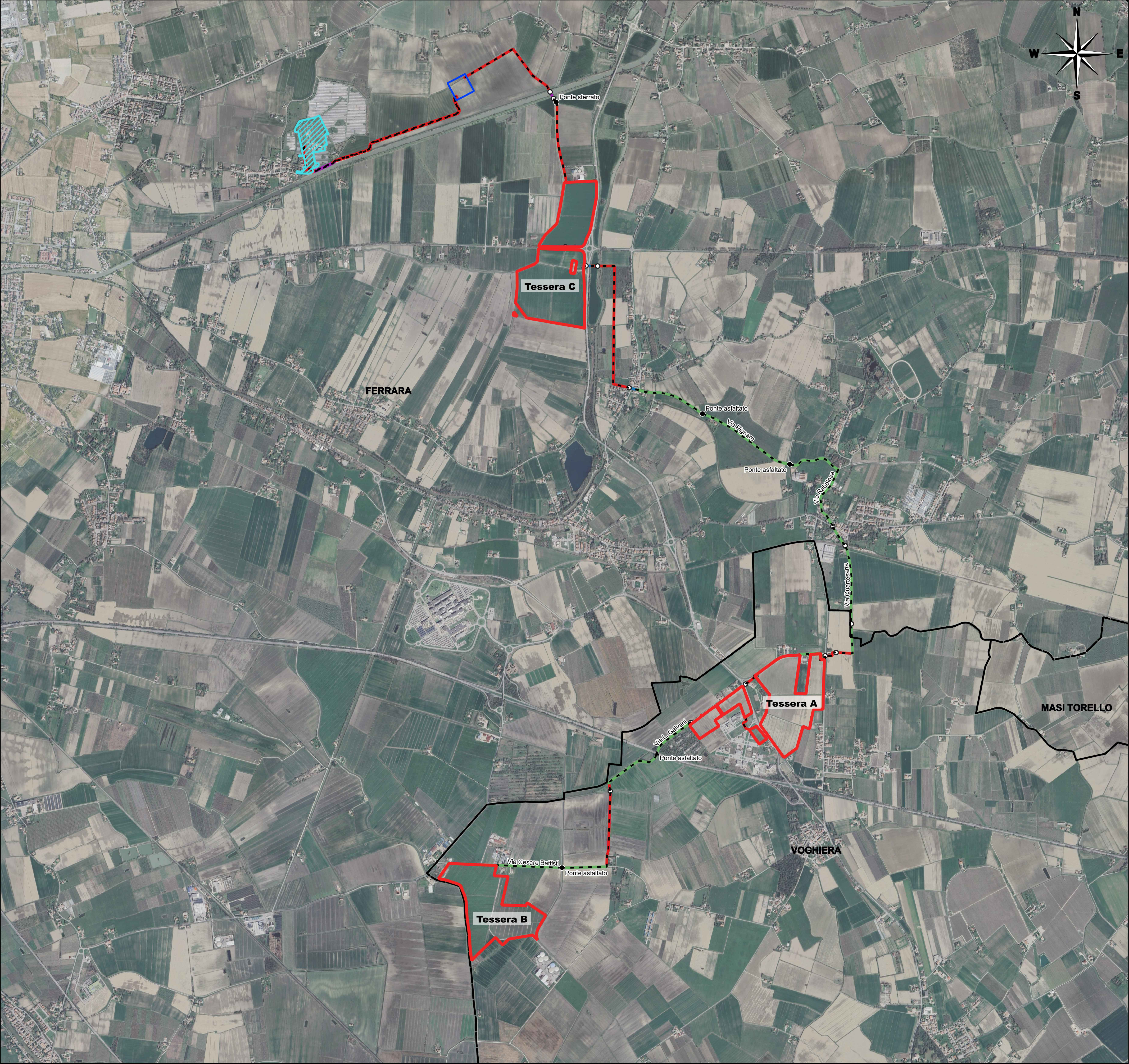
- Ponte su canale delle acque pubbliche
- ▲ Ponte su strada

Classificazione delle strade lungo il percorso di connessione:

- Strada Comunale
- Strada Provinciale

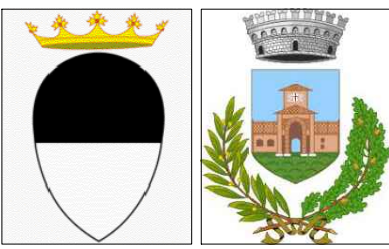
Classificazione dei terreni lungo il percorso di connessione:

- Terreni privati
- Terreni pubblici





REGIONE EMILIA-ROMAGNA
PROVINCIA DI FERRARA
COMUNI DI VOGHIERA E FERRARA



PROGETTO

PER LA REALIZZAZIONE E L'ESERCIZIO DI UN CAMPO AGRIVOLTAICO
AVANZATO E DELLE OPERE ED INFRASTRUTTURE ACCESSORIE DESTINATO ALLA
PRODUZIONE DI ENERGIA ELETTRICA DA FONTE SOLARE FOTOVOLTAICA,
INTEGRATO CON ATTIVITA' AGROPASTORALI

POTENZA DI PICCO (DC): 63.4844MWp
POTENZA NOMINALE : 63.4844MW
POTENZA DI IMMISSIONE ALLA RTN (AC): 61.7008MW
SISTEMA DI ACCUMULO: 30.7300MW



Proponente: SOLAR ENERGY TRENTADUE S.R.L.
Via S.ALTMANN, 9 - Bolzano CAP 39100

CODICE PROGETTO:
IT.HERO.VOGH_SE32

CODICE	N° REL	OGGETTO	REV. GENERALE
PA	11.a	Tracciato connessione dal campo agrivoltaico avanzato alla Centrale di Terna Focomorto - Tessera B	02

SCALA:
1:25000 - 1:5000

Rev.	Data	Codice	Nome File	Stato
02	aprile 2025	PA	PA_Tav.11.a_Tracciato connessione dal campo agrivoltaico avanzato alla Centrale di Terna Focomorto - Tessera B_Rev.02	1^Integrazione

GRUPPO DI LAVORO

PROGETTAZIONE GENERALE ED AMBIENTALE

STUDIO ARCH. CLAUDIO CONSOLINI

- RESPONSABILE DEL PROGETTO: ARCH. CLAUDIO CONSOLINI

- COLLABORAZIONE AL PROGETTO: ARCH. ADRIANA PALATINI

ARCH. VIOLA MURER

GEOM. ANDREA ROMAGNOLI

GEOM. SUSANNA ZANETTI

SIG.RA ELENA CAPPELLI

TEL. 051/52.11.22 - arch.claudioconsolini@gmail.com

PROGETTAZIONE IMPIANTISTICA

STUDIO CHIORLIN

- RESPONSABILE DEL PROGETTO: ING. ALESSANDRO CHIORLIN

LEGENDA

- Perimetro area di intervento
- Punto di connessione TERNA
- Nuova SSE
- Confini Comunali

PERCORSO DI CONNESSIONE:
CARATTERISTICHE DEGLI INTERVENTI PREVISTI

Percorso da realizzare con:

- - Scavo a sezione obbligata 60-80 x 100-120 cm
- o o Sistema TOC

Percorso in affiancamento:

- Ponte su canale delle acque pubbliche
- ▲ Ponte su strada

Classificazione delle strade lungo il percorso di connessione:

- Strada Comunale
- Strada Provinciale

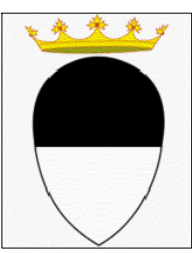
Classificazione dei terreni lungo il percorso di connessione:

- Terreni privati
- Terreni pubblici





REGIONE EMILIA-ROMAGNA
PROVINCIA DI FERRARA
COMUNI DI VOGHIERA E FERRARA



PROGETTO

PER LA REALIZZAZIONE E L'ESERCIZIO DI UN CAMPO AGRIVOLTAICO
AVANZATO E DELLE OPERE ED INFRASTRUTTURE ACCESSORIE DESTINATO ALLA
PRODUZIONE DI ENERGIA ELETTRICA DA FONTE SOLARE FOTOVOLTAICA,
INTEGRATO CON ATTIVITA' AGROPASTORALI

POTENZA DI PICCO (DC): 63.4844MWp
POTENZA NOMINALE : 63.4844MW
POTENZA DI IMMISSIONE ALLA RTN (AC): 61.7008MW
SISTEMA DI ACCUMULO: 30.7300MW



Proponente: SOLAR ENERGY TRENTADUE S.R.L.
Via S.ALTMANN, 9 - Bolzano CAP 39100

CODICE PROGETTO:
IT.HERO.VOGH_SE32

CODICE	N° REL	OGGETTO	REV. GENERALE
PA	11.b	Tracciato connessione dal campo agrivoltaico avanzato alla Centrale di Terna Focomorto - Tessera A	02

SCALA:
1:25000 - 1:5000

Rev.	Data	Codice	Nome File	Stato
02	aprile 2025	PA	PA_Tav.11.b_Tracciato connessione dal campo agrivoltaico avanzato alla Centrale di Terna Focomorto - Tessera A_Rev.02	1^Integrazione

GRUPPO DI LAVORO

PROGETTAZIONE GENERALE ED AMBIENTALE	PROGETTAZIONE IMPIANTISTICA
STUDIO ARCH. CLAUDIO CONSOLINI - RESPONSABILE DEL PROGETTO: ARCH. CLAUDIO CONSOLINI - COLLABORAZIONE AL PROGETTO: ARCH. FRANCESCA CONSOLINI ARCH. ADRIANA PALATINI ARCH. VIOLA MURER GEOM. ANDREA ROMAGNOLI GEOM. SUSANNA ZANETTI SIG.RA ELENA CAPPELLI TEL. 051/52.11.22 - arch.claudioconsolini@gmail.com	STUDIO CHIORLIN - RESPONSABILE DEL PROGETTO ING. ALESSANDRO CHIORLIN
- SEGRETARIA:	

LEGENDA

- Perimetro area di intervento
- Punto di connessione TERNA
- Nuova SSE
- Confini Comunali

PERCORSO DI CONNESSIONE:
CARATTERISTICHE DEGLI INTERVENTI PREVISTI

Percorso da realizzare con:

- - Scavo a sezione obbligata 60-80 x 100-120 cm
- o o Sistema TOC

Percorso in affiancamento:

- Ponte su canale delle acque pubbliche
- ▲ Ponte su strada

Classificazione delle strade lungo il percorso di connessione:

- Strada Comunale
- Strada Provinciale

Classificazione dei terreni lungo il percorso di connessione:

- Terreni privati
- Terreni pubblici





REGIONE EMILIA-ROMAGNA
PROVINCIA DI FERRARA
COMUNI DI VOGHIERA E FERRARA



PROGETTO

PER LA REALIZZAZIONE E L'ESERCIZIO DI UN CAMPO AGRIVOLTAICO
AVANZATO E DELLE OPERE ED INFRASTRUTTURE ACCESSORIE DESTINATO ALLA
PRODUZIONE DI ENERGIA ELETTRICA DA FONTE SOLARE FOTOVOLTAICA,
INTEGRATO CON ATTIVITA' AGROPASTORALI

POTENZA DI PICCO (DC): 63.4844MWp
POTENZA NOMINALE : 63.4844MW
POTENZA DI IMMISSIONE ALLA RTN (AC): 61.7008MW
SISTEMA DI ACCUMULO: 30.7300MW



Proponente: SOLAR ENERGY TRENTADUE S.R.L.
Via S.ALTMANN, 9 - Bolzano CAP 39100

CODICE PROGETTO:
IT.HERO.VOGH_SE32

CODICE	N° REL	OGGETTO	REV. GENERALE
PA	11.c	Tracciato connessione dal campo agrivoltaico avanzato alla Centrale di Terna Focomorto - Tessera C	02

SCALA:
1:25000 - 1:6000

Rev.	Data	Codice	Nome File	Stato
02	aprile 2025	PA	PA_Tav.11.c_Tracciato connessione dal campo agrivoltaico avanzato alla Centrale di Terna Focomorto - Tessera C_Rev.02	1^Integrazione

GRUPPO DI LAVORO

PROGETTAZIONE GENERALE ED AMBIENTALE

STUDIO ARCH. CLAUDIO CONSOLINI

- RESPONSABILE DEL PROGETTO: ARCH. CLAUDIO CONSOLINI

- COLLABORAZIONE AL PROGETTO: ARCH. ADRIANA PALATINI

ARCH. VIOLA MURER

GEOM. ANDREA ROMAGNOLI

GEOM. SUSANNA ZANETTI

SIG.RA ELENA CAPPELLI

TEL. 051/52.11.22 - arch.claudioconsolini@gmail.com

PROGETTAZIONE IMPIANTISTICA

STUDIO CHIORLIN

- RESPONSABILE DEL PROGETTO ING. ALESSANDRO CHIORLIN

LEGENDA

- Perimetro area di intervento
- Punto di connessione TERNA
- Nuova SSE
- Confini Comunali

PERCORSO DI CONNESSIONE:

CARATTERISTICHE DEGLI INTERVENTI PREVISTI

Percorso da realizzare con:

- - Scavo a sezione obbligata 60-80 x 100-120 cm
- o o Sistema TOC

Percorso in affiancamento:

- Ponte su canale delle acque pubbliche
- ▲ Ponte su strada

Classificazione delle strade lungo il percorso di connessione:

- Strada Comunale
- Strada Provinciale

Classificazione dei terreni lungo il percorso di connessione:

- Terreni privati
- Terreni pubblici

